

# KH70

日立油圧式クローラクレーン

つり上荷重 ……22.5t  
(作業半径3.0m時)

最長ブーム ……37m  
(ジブ含む)

過負荷防止装置付(標準装備)

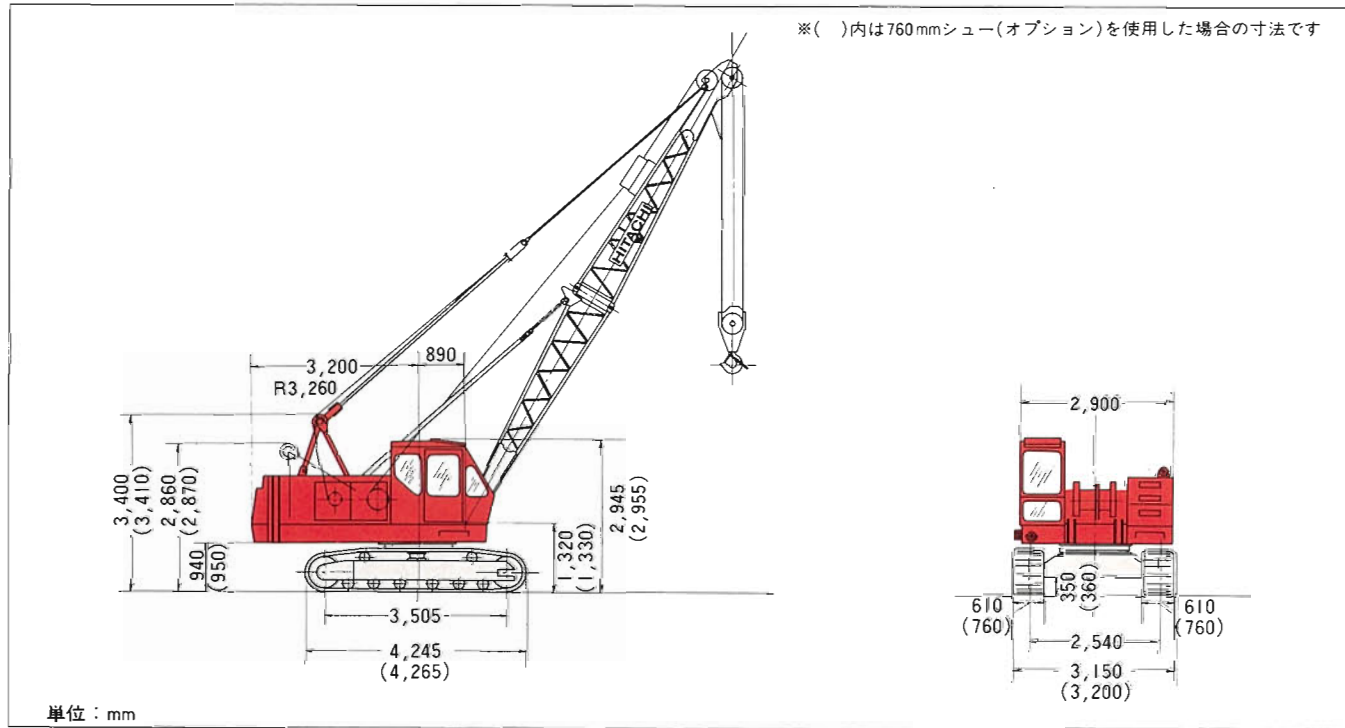


日立建機



# クローラクレーン

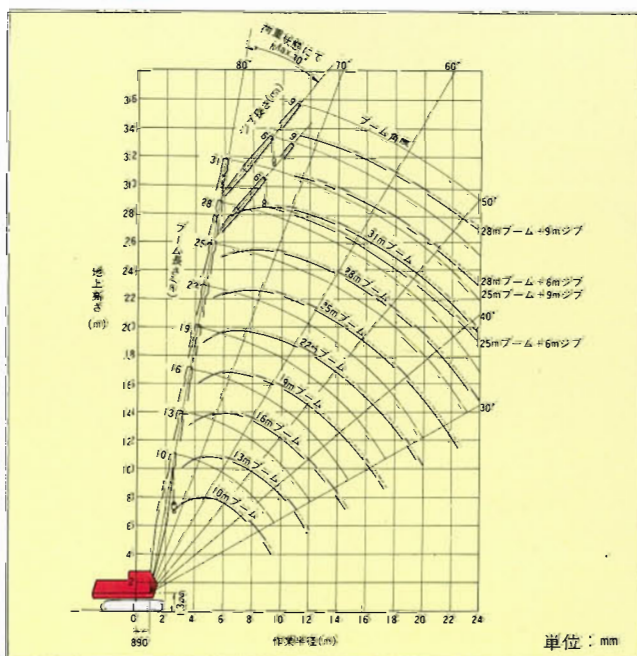
## ●寸法図



## ●仕様

つり上荷重 (t)	22.5 (作業半径3.0m時)			
ブーム長さ	標準 (m)	10		
	最大 (m)	31		
ジブ	9 (28mブームまで装備可能)			
作業速度	ロープ速度	巻上 (m/min)	高速54、低速27	ロープ径 20mmφ
		巻下 (m/min)	高速54、低速27	
	ブーム速度	ブーム巻上 (m/min)	35	ロープ径 14mmφ
		ブーム巻下 (m/min)	35	
回転 (r.p.m)	4.1			
走行 (km/h)	1.4			
登坂能力 (%)	40			
接地圧 (kg/cm <sup>2</sup> )	0.54 (基本ブーム、610mmシュー付)			
原動機	日野DS50A			
定格出力 (PS/r.p.m)	127/2000			
全装備重量 (t)	24.8 (基本ブーム、610mmシュー付)			

## ●作業範囲図



## ●KH70ブーム定格総荷重表

単位: t

ブーム長さ	10m	13m	16m	19m	22m	25m	28m	31m
3.0m	22.50							
3.5m	17.90	17.80						
4.0m	14.45	14.35	14.30					
4.5m	12.10	12.00	11.95	11.90				
5.0m	10.40	10.30	10.25	10.20	10.10			
6.0m	8.05	7.95	7.90	7.85	7.75	7.70	7.65	
7.0m	6.50	6.40	6.35	6.30	6.20	6.15	6.10	6.05
8.0m	5.45	5.35	5.30	5.25	5.15	5.10	5.05	5.00
9.0m	4.65	4.55	4.50	4.45	4.35	4.30	4.25	4.20
10.0m		3.95	3.90	3.85	3.75	3.70	3.65	3.60
12.0m		3.05	3.00	2.95	2.85	2.80	2.75	2.70
14.0m			2.40	2.35	2.25	2.20	2.15	2.10
16.0m				1.90	1.80	1.75	1.70	1.65
18.0m					1.40	1.35	1.30	1.25
20.0m					1.10	1.05	1.00	0.95
22.0m						0.80	0.75	0.70
24.0m							0.55	0.50

## ●KH70ジブ定格総荷重表

単位: t

主ブーム長さ	25m				28m			
	ジブ長さ 6m		9m		6m		9m	
ジブ取付角度	10°	30°	10°	30°	10°	30°	10°	30°
8.0m	4.00				4.00			
9.0m	4.00		3.80		4.00		3.80	
10.0m	3.45	3.45	3.45		3.40	3.40	3.40	
12.0m	2.55	2.55	2.55	2.55	2.50	2.50	2.50	2.50
14.0m	1.95	1.95	1.95	1.95	1.90	1.90	1.90	1.90
16.0m	1.50	1.50	1.50	1.50	1.45	1.45	1.45	1.45
18.0m	1.10	1.10	1.10	1.10	1.05	1.05	1.05	1.05
20.0m	0.80	0.80	0.80	0.80	0.75	0.75	0.75	0.75
22.0m	0.55	0.55	0.55	0.55	0.50	0.50	0.50	0.50
24.0m					0.30	0.30	0.30	0.30

- 左表に示す定格総荷重は水平堅土上で固定荷役における値です。また本定格総荷重は移動式クレーン構造規格(昭和51・8・5告示第13条、第14条)に準拠し、かつ転倒荷重の78%以内の値となっています。
- 実際につり上げられる荷重は、左表の定格総荷重からフック等のつり具一切の重量を差引いた値になります。
- ジブの定格総荷重は別表「ジブ定格総荷重表」に示します。
- ジブを取付けた場合の主フックの定格総荷重は左表の値から次の重量を差引いた値となります。  
6mジブ……0.65t    9mジブ……0.75t
- ジブ装着可能な主ブーム長さは25m以上28mまでです。
- カウンタウエイトは6.25tです。
- ロープ掛数と定格総荷重の最大値およびフック重量

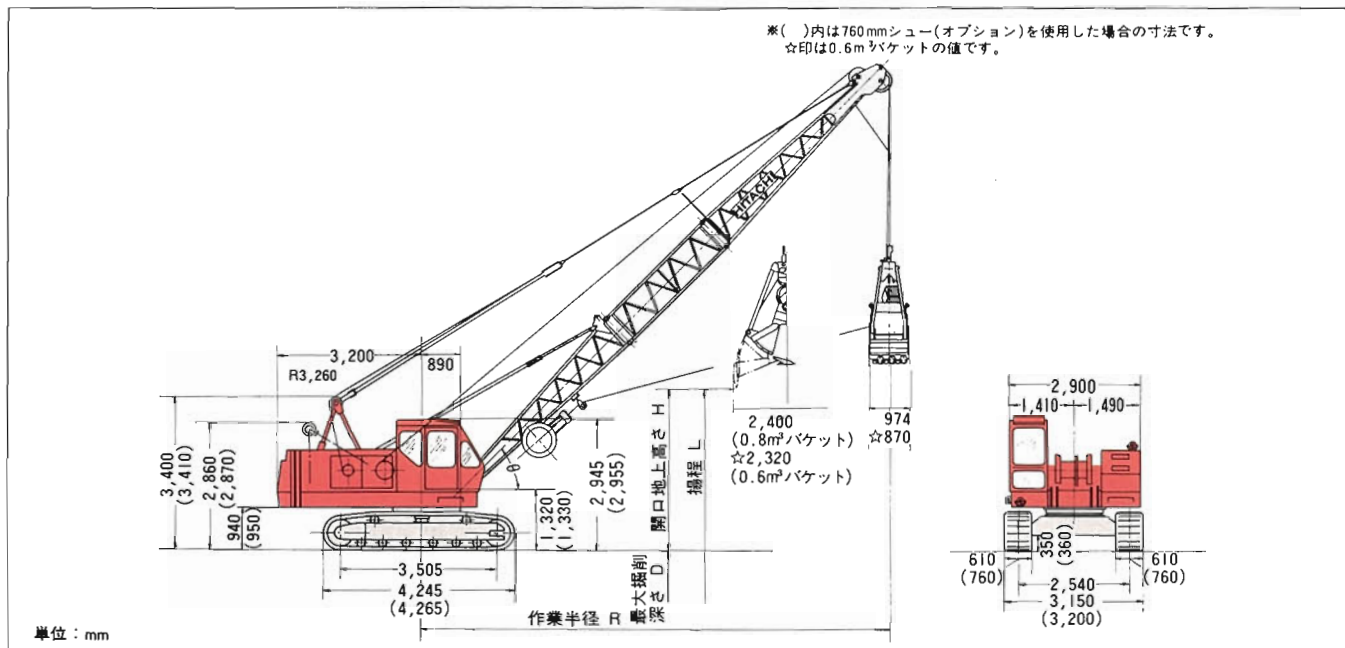
フック容量	定格総荷重の最大値 (t)					フック重量
	5本掛	4本掛	3本掛	2本掛	1本掛	
22.5t	22.5	20.0	15.0	10.0	5.0	0.32t
15.0t			15.0	10.0	5.0	0.22t

- 左表に示す定格総荷重表は水平堅土上で固定荷役における値です。また本定格総荷重は移動式クレーン構造規格(昭和51・8・5告示第13条、第14条)に準拠し、かつ転倒荷重の78%以内の値となっています。
- 実際につり上げられる荷重は、左表の定格総荷重からフック等のつり具一切の重量を差引いた値になります。またこの値は主フックの有無に関係ありません。
- 主ブームに対するジブブームの取付角度は荷をつけた状態で表わしてあります。
- カウンタウエイトは6.25tです。
- フック重量  
4tフック………0.11t



# クラムシエル

## ●寸法図



## ●仕様

バケット容量 (m³)	0.8 0.6		登坂能力 (%)	40		
ブーム長さ (m)	10~19		接地圧 (kg/cm²)	0.58 (基本ブーム、0.8m³バケット、610mmシュー付)		
作業速度	ロープ速度	支 持 (m/min)	高速54、低速27	原 動 機	日野DS50A	
		開 閉 (m/min)	高速54、低速27			
	旋 回	仰 (m/min)	35	定 格 出 力 (PS/r.p.m)		127/2000
		回 (r.p.m)	4.1			
走 行 (km/h)	1.4		全 装 備 重 量 (t)	26.5 (基本ブーム、0.8m³バケット、610mmシュー付)		

## ●作業範囲表

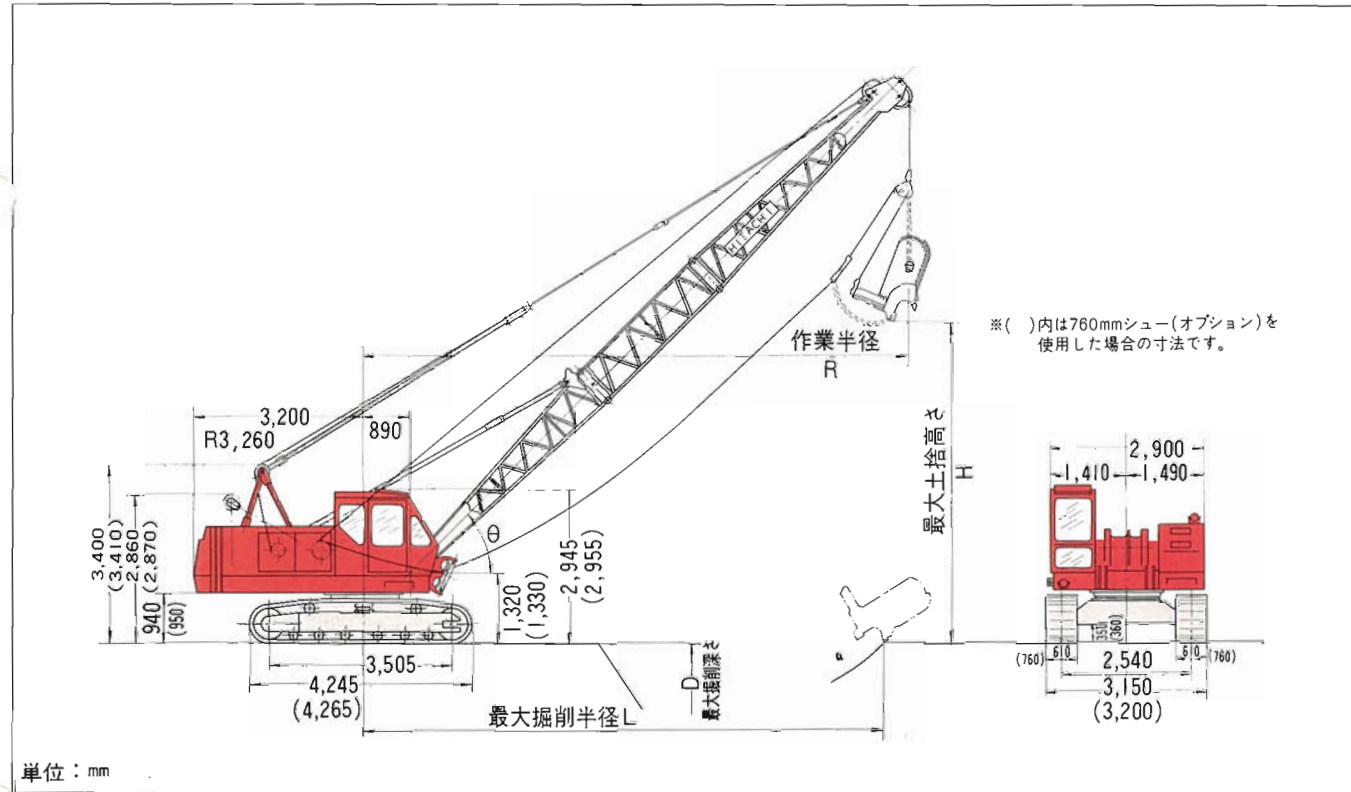
単位: m

ブーム長さ		10m				13m				16m				19m			
ブーム角度 (θ)		35°	45°	55°	65°	35°	45°	55°	65°	35°	45°	55°	65°	35°	45°	55°	65°
作 業 半 径		9.4	8.3	7.0	5.5	11.8	10.4	8.7	6.7	14.3	12.6	10.4	8.0	14.7	12.2	9.3	
許 容 グ ロ ス 重 量 (t)	0.6m³	4.0				2.9	3.4	4.0	2.1	2.5	3.4	4.0	2.0	2.7	3.8		
	0.8m³	14.2	15.5	16.7	17.6	15.9	17.7	19.2	20.3	17.6	19.8	21.6	23.0	21.9	24.1	25.8	
揚 程 L (=D+H)	標準バネ式	26.2	27.5	28.7	29.6	27.9	29.7	31.2	32.3	29.6	31.8	33.6	35.0	33.9	36.1	37.8	
	深掘バネ式	38.2	39.5	40.7	41.6	39.9	41.7	43.2	44.3	41.6	43.8	45.6	47.0	45.9	48.1	49.8	
	油圧式	14.0	15.3	16.5	17.4	15.7	17.5	19.0	20.1	—	19.6	21.4	22.8	—	23.9	25.6	
掘 削 深 さ D	標準バネ式	26.0	27.3	28.5	29.4	27.7	29.5	31.0	32.1	—	31.6	33.4	34.8	—	35.9	37.6	
	深掘バネ式	38.0	39.3	40.5	41.4	39.7	41.5	43.0	44.1	—	43.6	45.4	46.8	—	47.9	49.6	
	油圧式	※36.0															
開 口 地 上 高 さ H	0.6m³	12.0															
	0.8m³	2.2	3.5	4.7	5.6	3.9	5.7	7.2	8.3	5.6	7.8	9.6	11.0	9.9	12.1	13.8	
		2.0	3.3	4.5	5.4	3.7	5.5	7.0	8.1	—	7.6	9.4	10.8	—	11.9	13.6	

(注) 1. 上表の許容グロス重量とは、クラムシエル作業におけるバケット自重+つかみ重量の上限を示すものです。この値を越えないようにつかみ物に応じてバケットを選定してください。  
 2. 上表の日立標準クラムシエルバケットのバケット自重は次の通りです。  
 0.8m³……1,950kg 0.6m³……1,550kg  
 3. ※印の場合、タグラインロープ全長は最低45m必要です。また、バケット支持ロープ、開閉ロープもバネ式タグラインの場合より長くなります。

# ドラグライン

## ●寸法図



## ●仕様

バケット容量 (m³)	0.6		登坂能力 (%)	40		
ブーム長さ (m)	10~16		接地圧 (kg/cm²)	0.56 (13mブーム、610mmシュー付)		
作業速度	ロープ速度	巻 上 (m/min)	高速54、低速27	原 動 機	日野DS50A	
		ド ラ グ (m/min)	高速54、低速27			
	旋 回	ブーム俯仰 (m/min)	35	定 格 出 力 (PS/r.p.m)		127/2000
		回 (r.p.m)	4.1			
走 行 (km/h)	1.4		全 装 備 重 量 (t)	25.5 (13mブーム、610mmシュー付)		

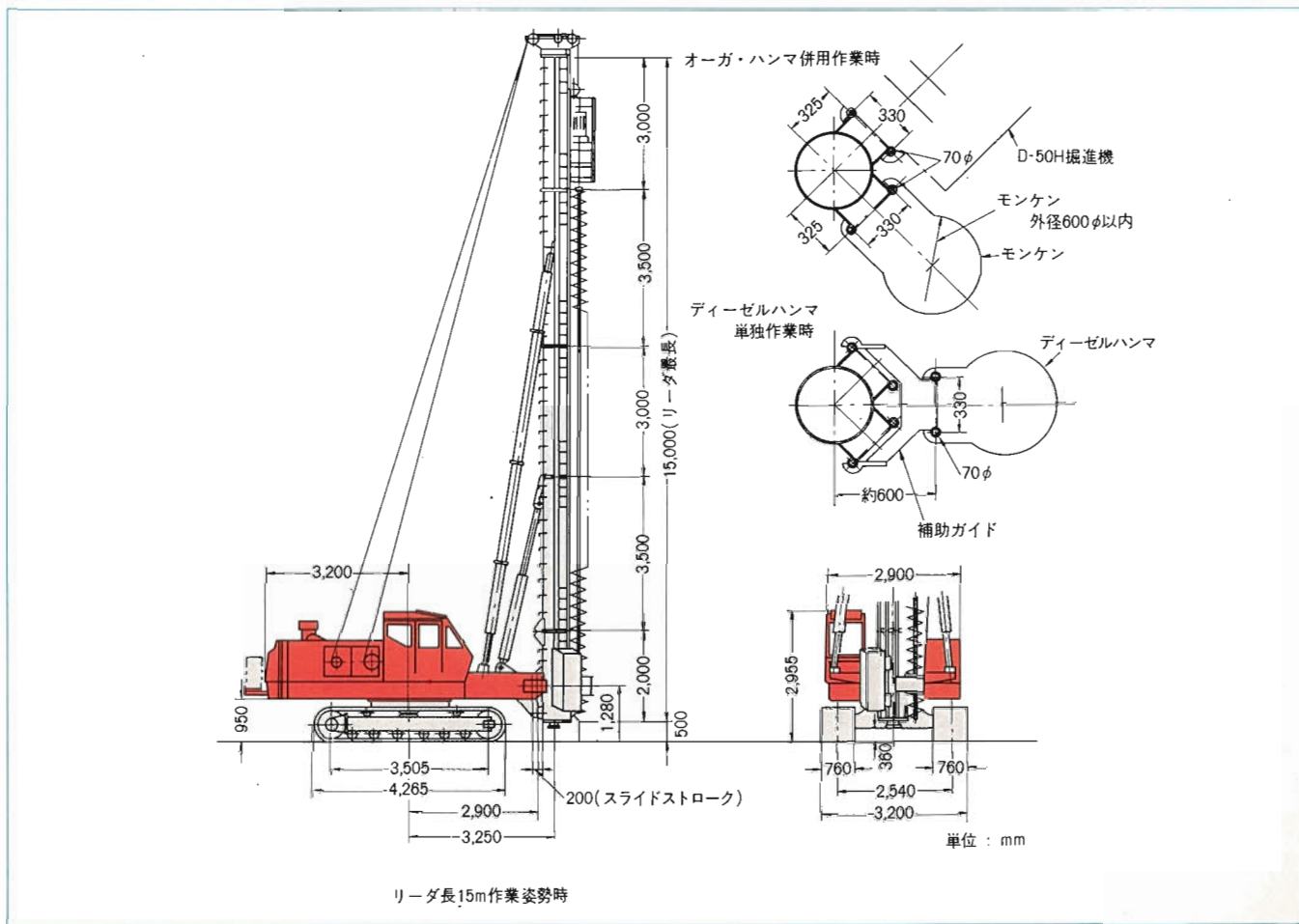
## ●作業範囲表

項目	ブーム長さ 10m			13m			16m		
	30°	40°	50°	30°	40°	50°	30°	40°	50°
ブーム角度 θ	30°	40°	50°	30°	40°	50°	30°	40°	50°
作 業 半 径 R (m)	9.8	8.9	7.7	12.4	11.2	9.6	15.0	13.5	11.5
最大掘削半径 L (m)	11.3	10.8	9.9	14.3	13.5	12.4	17.3	16.4	14.9
最大掘削深さ D (m)	5.8	5.4	4.7	8.0	7.5	6.6	10.3	9.6	8.5
最大土捨高さ H (m)	2.6	4.1	5.4	4.1	6.0	7.7	5.7	7.9	9.9



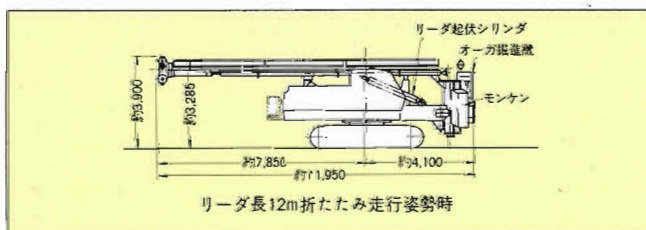
# FL型パイロドライバ

## ●寸法図



## ●仕様

作業速度	ハンマ巻上・巻下(主ドラム)	54/27m/min(ロープ速度)
	パイル巻上・巻下(補ドラム)	54/27 " ( " )
	オーガ巻上・巻下(ブームドラム)	35 " ( " )
	旋回	4.1 r.p.m
走行	1.4 km/h	
原動機	型式	日野 D550A
	定格出力	127PS/2,000r.p.m



	オーガ・ハンマ併用作業時	ディーゼルハンマ単独作業時
本体型式	KH70 (760mmシユウ、GW=6.25 t付)	
フロントブラケット型式	2900型 (リーダスライド装備付)	
リーダ型式	25 B型 (2面式)	
リーダ長さ (m)	9	15 (15(最長))
装備可能アースオーガ	D-50H (掘進機重量3.7t)	
オーガスクリュウ長さ (m)	6	9
装備可能ハンマ	モンケン3t	モンケン2t
ディーゼル22型		
吊込パイル重量×長さ	3t×6 m	3t×9 m
3t×12 m	3t×8 m	
オーガ許容引抜力(自重込)	20 t (フロントジャッキ使用)	
全装備時重量 (t)	37.9	39.0
37.9	37.9	
全装備平均接地圧 (kg/cm²)	0.67	0.69
0.68	0.67	
リーダ折たたみ走行限界	リーダ長12mまで	

(注)  
 (1)オーガ掘進機の吊込みはワイヤ4~6本掛です。  
 (2)オーガスクリュウ重量は110~120kg/mです。  
 (3)各シリンダの操作は運転室内に取付けた操作盤により行ないます。  
 (4)フロントと本体の最初の組付けおよび全分解時には別レッカー等を必要とします。  
 (5)ディーゼルハンマ単独作業はリーダの正面で行ない取付けには補助ガイドを必要とします。  
 (6)スクリュウ長さはオーガヘッドを含みます。  
 (7)本体油圧源を使用した油圧アースオーガも装備できます。

# テクニカルデータ

## ●クレーンブーム標準構成表

構成要素	ブーム長さ (m)								
	10	13	16	19	22	25	28	31	
下ブーム (5 m)									
上ブーム (5 m)									
3 m ツナギブーム	-		2		2		2		
6 m ツナギブーム	-	-	-			2	2	3	
ジブを装着できるブーム							ジブ長さ 6 m, 9 m		

## ●クレーンジブ標準構成表

構成要素	ジブ長さ (m)	
	6	9
ジブ下 (3 m)		
ジブ上 (3 m)		
3 m ジブツナギ	-	

●この他低騒音型も製作しております。

クローラークレーンを台船上で使用の場合は、次の点にご注意ください。

1. 使用条件については、必ず事前に当該労働基準監督署とご相談ください。
2. 台船の限界傾斜角は3°です。なお、台船とクレーンの固定には十分考慮してください。
3. 台船が極めて大きく、ほとんど傾斜する恐れがない場合でも、クレーンの定格総荷重はカタログに示されている定格総荷重(陸上の水平堅土上)より一律10%低減させた値で作業を行なってください。  
 なお、台船が傾斜した場合の定格総荷重はさらに低下いたしますのでご注意ください。



# 日立はサービスも性能の一部と考えています。



お客様の経費負担を最少にし、故障の際にはスピーディ・確実に修復する——これが日立のサービスの基本です。このため、機械の性能を保全するフィールドサービスを主体に、販売・サービスが一体となったキメ細かなサービスを展開しています。しかも、全国ネット。いつ、どんなところからでもご連絡ください。さつそく係員がおうかがいいたします。

- 新車納入サービス  
お納めした機械が現場ですぐお役に立ちます。
- 巡回サービス  
お納めした機械を2年間無償で定期診断します。
- 出張サービス  
すみやかに現場に出向き、PUサービスで休車時間を大幅に短縮します。
- 部品サービス  
お電話一本でどんな部品もすぐお手もとにおとどけします。
- 契約サービス  
お客さまにかわって、日立がメンテナンスをお引受けします。
- オペレータ養成  
ユーザーの皆さまを対象に、研修所で行なっています。

## 日立建機株式会社

本社	東京都千代田区内神田1丁目2番10号	東京(03) 293-3611(代)	北陸支店	富山市総曲輪2丁目2番2号(富山商工会議所ビル)	富山(0764)25-2311(代)
土浦工場	土浦市神立町650番地	土浦(0298)31-1111(大代)	新潟サービス工場	白根市大字鷺の木新田字兼助木島5648	大野町(0253)77-2751(代)
部品センター	土浦市神立町650番地	土浦(0298)31-1111(大代)	富山サービス工場	富山県射水郡大島町小島501番地	大門(0766)52-0745(代)
足立研修所	東京都足立区東和3-10-11	東京(03) 606-1700(代)	金沢サービスセンター	金沢市近岡町781	金沢(0762)37-8381(代)
東部教習所	草加市井天町宮沼216番地の3	草加(0489)35-1111(大代)	長岡サービスセンター	長岡市高見町大字大淵3008	長岡(0258)24-8121(代)
西部教習所	京都府乙訓郡大山崎町宇山崎小学字畑22	京都(075)961-3151(代)			
茨城教習所	茨城県那珂郡那珂町大字向山字笠松1269-1	那珂(0292)98-2311(代)			
本社営業所	東京都千代田区内神田1丁目2番10号	東京(03) 293-3611(代)	東海支店	名古屋市中区津島町字修理田35番地	名古屋(052)892-2611(代)
東京サービス工場	草加市井天町宮沼216番地の3	草加(0489)35-1111(大代)	名古屋サービス工場	名古屋市中野407番の1	名古屋(052)892-5511(代)
北海道支店	札幌市西区発寒898-7	札幌(011)662-2171(代)	富士サービス工場	岐阜県岐阜市岐南町伏屋字木元1307	富士(0545)35-0198(代)
札幌サービス工場	札幌市西区琴似四条1-530	札幌(011)641-4351(代)	岐阜サービスセンター	三重県安曇郡河芸町大字一色字八雲郷227	岐阜(0582)46-5271(代)
旭川サービス工場	旭川市永山町三条10-77	旭川(0166)48-2265(代)	三益サービスセンター	浜北市水島806	河津(05924)2-1011(代)
帯広サービスセンター	帯広市西20条北1丁目16番地	帯広(0155)37-2181(代)	浜松サービスセンター		浜北(05358)7-4111(代)
釧路サービスセンター	釧路市星ヶ浦4-2街区第2保留地	釧路(0154)51-6111(代)			
函館サービスセンター	函館市石川町2-36	函館(0132)46-0551(代)	近畿支店	大阪市北区梅ヶ枝町164番地(宇治電ビル)	大阪(06) 364-1411(代)
滝川サービスセンター	砂川市空知太349-3	砂川(01255)12-4136(代)	大阪サービス工場	京都府乙訓郡大山崎町宇山崎小学字畑22番地	京都(075)961-3151(代)
名寄サービスセンター	名寄市徳田51	名寄(01654)3-6121(代)	兵庫サービス工場	加古川市野口町二丁目戸崎50番地	加古川(0794)37-6151(代)
東北支店	仙台市一番町1-5-5(日立仙台別館5階)	仙台(0222)62-4155(代)	福岡サービスセンター	福岡山手区長田小学字81-27	福岡山手(0773)27-0591(代)
仙台サービス工場	多賀城市明月2-3-1	塩釜(0223)64-6131(代)	奈良サービスセンター	奈良市今市町42-1	奈良(0742)62-4981(代)
青森サービスセンター	十和田市大字瀬内字井戸頭144	十和田(01762)3-7361(代)	大東サービスセンター	大東市新田北町140	大東(0720)73-5461(代)
盛岡サービスセンター	岩手県紫波郡紫波町高水寺古数敷90-3	紫波(01967)6-2511	滋賀サービスセンター	滋賀県神崎郡五箇荘町大字五位田11	五箇荘(07484)8-3291(代)
関東支店	草加市井天町宮沼216番地の3	草加(0489)35-0575	西宮サービスセンター	和歌山市湊字中洲坪1771	大阪(06) 581-8051(代)
東京サービス工場	草加市井天町宮沼216番地の3	草加(0489)35-1111(大代)	中岡支店	広島県佐伯郡大野町油ヶ免3552番15	相歌山(0734)53-1261(代)
相模原サービス工場	千葉県野島町633	千葉(0472)28-1211-5	岡崎サービス工場	倉敷市松島1109番地	安芸大野(08295)5-2535(代)
城東サービスセンター	伊勢崎市飯島町542-2	伊勢崎(0270)32-6616(代)	広島サービス工場	広島県佐伯郡大野町油ヶ免3552番15	倉敷(0864)62-0815(代)
茨城サービスセンター	茨城県那珂郡那珂町大字向山字笠松1269の1	那珂(0292)98-2311(代)	四国支店	高松市屋島西町字百石1981番地	高松(0878)41-2295(代)
栃木サービスセンター	栃木県下都賀郡石橋町大字下石橋字花林573	石橋(02855)3-0815(代)	徳島サービス工場	普通寺市弘田町1013番地	普通寺(08776)2-1285(代)
木更津サービスセンター	木更津市真里字水神1765-1	木更津(0483)53-5801-2	松山サービスセンター	松山市古三津町717	松山(0899)52-2112(代)
京浜支店	東京都千代田区内神田1丁目2番10号	東京(03) 293-3611(代)	徳島サービスセンター	徳島市万代町4丁目42の1	徳島(0886)54-6137(代)
東京サービス工場	草加市井天町宮沼216番地の3	草加(0489)35-1111(大代)	九州支店	福岡県粕屋郡新宮町上府字浜1592番地	新宮(09296)2-2631(大代)
相模原サービス工場	相模原市淵野辺2丁目5番8号	相模原(0427)52-3211(代)	福岡サービスセンター	福岡県粕屋郡新宮町上府字浜1592番地	新宮(09296)2-2631(大代)
城東サービスセンター	東京都江東区大島1-8-5	東京(03) 637-5261-4	大分サービスセンター	大分市大字中戸次字垣迫1529	大分(09759)7-1288(代)
中野サービスセンター	東京都中野区弥生町4-26-22(安井ビル)	東京(03) 384-8081(代)	北九州サービスセンター	北九州市小倉北区藤本1-2-1(上村ビル)	小倉(093)922-2571(代)
横浜サービスセンター	横浜市長区川町109	横浜(045)472-4501(代)	長野日立建機サービス株式会社		
山梨サービスセンター	甲府市西高崎202	甲府(0552)37-6781	本社・工場	塩尻市丘庄堅石栢徳原2146-38	塩尻(02635)3-2701(代)
立川サービスセンター	立川市柴崎町3-17-25(伊藤ビル)	立川(0425)26-1501-2	長野工場	長野市稲里町中水駒380-1	長野(0262)86-2662(代)
伊勢原サービスセンター	伊勢原市池端140-3	伊勢原(0463)93-4136-7	飯田駐在所	長野県下伊那郡上郷町飯沼1442-1(松建ビル)	飯田(0265)2-3167(代)
			久野駐在所	佐久市中込3421-47	佐久(0267)62-7211(代)
			諏訪駐在所	諏訪市中洲三俣5680	諏訪(02665)8-2511(代)

くわしくお知りになりたい方は、下記へご連絡ください。

- 本カタログに記載されている仕様は、予告なく変更させていただきます。
- 本機をご使用するにあたっての詳細注意事項等は、取扱説明書をご覧ください。